

## Über Wurzelstock und Stein

Die Solothurner Königsetappe führte von Meltingen über felsige Jurahöhen zum Kloster Beinwil.

Michael Meury

Dichte Wälder, felsige Kreden und idyllische Weiden: Die Königsetappe im Kanton Solothurn gibt das Schwarzbubenland in all seinen landschaftlichen Facetten wieder. Trotz grauen Wolken und böigem Wind finden sich 121 Wanderlustige um 10 Uhr morgens vor dem Meltinger Gemeindezentrum ein.

Festes Schuhwerk oder gar Wanderstöcke gehören auf dieser Königsetappe zur Ausrüstung dazu. Denn weder um steile Höhenmeter noch um Stock und Stein führt im Schwarzbubenland kein Wanderweg herum. Begonnen wird aber zuallererst mit einer Pause: dies vor der Wallfahrtskirche «Maria im Hag». Der Name rührt der Sage nach vom Kopftuch der Burgherrin von Gilgenberg, das ihr der Wind eines Tages ab dem Hauptblies. Es wehte davon und blieb an einem Lebhag in Meltingen hängen, genau dort, wo eine hölzerne Madonna stand. Zum Dank stifteten die Gilgenberger dem Dorf eine Kirche.

Von der Kirche «Maria im Hag» geht es über 400 Höhenmeter hoch zum Meltingerberg. Parallel zu den wackeren Wanderern klettert auch das Thermometer immer höher und die Wolken verziehen sich. Auf dem Meltingerberg grüsst schliesslich die Mittagssonne durch die Eichenwipfel.

«Schon wieder Banntag?», fragt ein verdutzter Mountainbiker, als er die lange Karawane kreuzt, die sich bergauf schlängelt. Darin befindet sich auch der Solothurner Nationalrat Kurt Fluri, die Wanderkarte stets



Eingebettet in die grüne Landschaft Beinwils steht das Kloster. Geführt wird es von orthodoxen Mönchen.

Bild: Michael Meury

griffbereit. «Ich navigiere immer mit Papierkarten, da habe ich die bessere Übersicht und nie Probleme mit dem Netz», verrät er. Der Tipp gilt kaum seinem Weggefährten Remo Ankli. Auf Karten kann der Regierungsrat hier verzichten. Der Schwarzbube wuchs in Beinwil auf und ging neben dem Kloster, dem Ziel der Reise, in die Primarschule.

### Die prominenten Teilnehmer mögen es knackig

Zuerst gibt es eine Mittagspause bei einer Brätelstelle am

Waldrand. Während viele ihr Sandwich zücken, knabbern die beiden Politiker an knackigen Karotten, die Fluris Frau aus dem Rucksack holt. Nach dem Rast geht es vor der eindrucksvollen Kulisse der Hohen Winde, mit 1200 Metern der höchste Schwarzbube, wieder bergab: an kleinen Höfen vorbei und über saftige Blumenwiesen. Am Wegrand steht der Turm aus Baumstämmen für das 1.-August-Höhenfeuer bereit.

Beehrt wird die Königsetappe von Solothurner Kantonsrä-

tinnen und Kantonsräten: Melina Aletti, Rémy Wyssmann, Remo Bill und Thomas Studer marschieren mit. Auch Stéphanie Erni, Leiterin des Forums Schwarzbubenland, ist mit dabei.

Gegen 14 Uhr nachmittags trudelt die Gesellschaft im Kloster Beinwil ein. Ein bizarrer Ort: Inmitten der Postkartenszenerie und untermalt vom Gebimmel der Kuhglocken stehen die orthodoxen Nonnen und Mönche in ihren langen Gewändern und Kopfbede-

ckungen im Innenhof des Klosters und heissen die Wandernden willkommen. Auf sie warten Speis und Trank im Klostersaal.

Seit gut vier Jahren leben sie im einstigen Benediktinerkloster. «Zentral für uns ist nebst dem täglichen Gebet die gelebte Gastfreundschaft», sagt Pater Archimandrit Damaskinos. Diese dürfen die Angekommenen am eigenen Leib erfahren, ehe alle auseinandergehen und sich auf die Heimreise begeben.

### Wander-Wettbewerb

Wofür war Meltingen bereits im 15. Jahrhundert bekannt?

Zu gewinnen gibt es jeweils eine Trinkflasche, offeriert von Postauto.

Schreiben Sie uns Ihre Antwort bis heute um 17 Uhr ins Online-Formular unter: [www.aargauerzeitung.ch/wettbewerb](http://www.aargauerzeitung.ch/wettbewerb)

Die richtige Antwort der 6. Frage lautete: Mühle Otelfingen



Der Toyota Corolla Cross Hybrid ist das Leserwandern-Auto 2023. Vielen Dank, Emil Frey AG, Safenwil!

Unterstützt von:



ANZEIGE

## FEIERN STATT VERKOHLEN!

### TIPPS zum 1. August

- #1 Damit das private Feuerwerk nicht für rote Köpfe sorgt, **studieren Sie die Verhaltensregeln in der Gebrauchsanweisung.**
- #2 Damit Raketen beim Abfeuern nicht umkippen, **verwenden Sie nur gut verankerte Flaschen oder Röhren.**
- #3 Damit Feuerwerk nicht in falsche Hände gerät, **beaufsichtigen Sie Kinder jederzeit.**
- #4 Damit Raketen sich nicht ins Haus verirren, **schliessen Sie alle Fenster und ziehen Sie die Storen ein.**
- #5 Damit Feuerwerk nichts und niemandem schadet, **halten Sie genügend Abstand zu Menschen, Tieren, Gebäuden und Pflanzen.**
- #6 Damit sich das 1. August-Feuer nicht verselbstständigt, **beaufsichtigen Sie es so lange, bis von ihm keine Gefahr mehr ausgeht.**

Gemäss geltenden gesetzlichen Bestimmungen sind **Himmelsternen verboten.**

**Basellandschaftliche Gebäudeversicherung**  
bgv.ch

Gebäudeversicherung Basel-Stadt  
gvbs.ch

auch an sonn- und feiertagen geöffnet

**STADTHOF**  
basel  
restaurant - pizzeria

**1. Stock klimatisiert!  
Terrasse im Gässli offen**

**Basel's 1. Pizzeria**  
100% WIR / 1. Stock  
**BRÖTLIBAR**  
gerbergasse 84, barfüsserplatz, 4001 basel  
telefon 061 261 87 11, www.stadthof.ch

the swiss restaurant

Geniessen Sie unsere Schweizer und Walliser Spezialitäten.

**WALLISER Kanne**

Gerbergasse 50, 4001 Basel  
Tel. +41 61 261 70 17  
www.walliserkane-basel.ch



Ihre Spende tut Gutes ♥ herzlichen Dank  
IBAN CH70 0900 0000 5000 1225 5  
kinderkrebshilfe.ch



### «Hier darf ich 'ich' sein.»

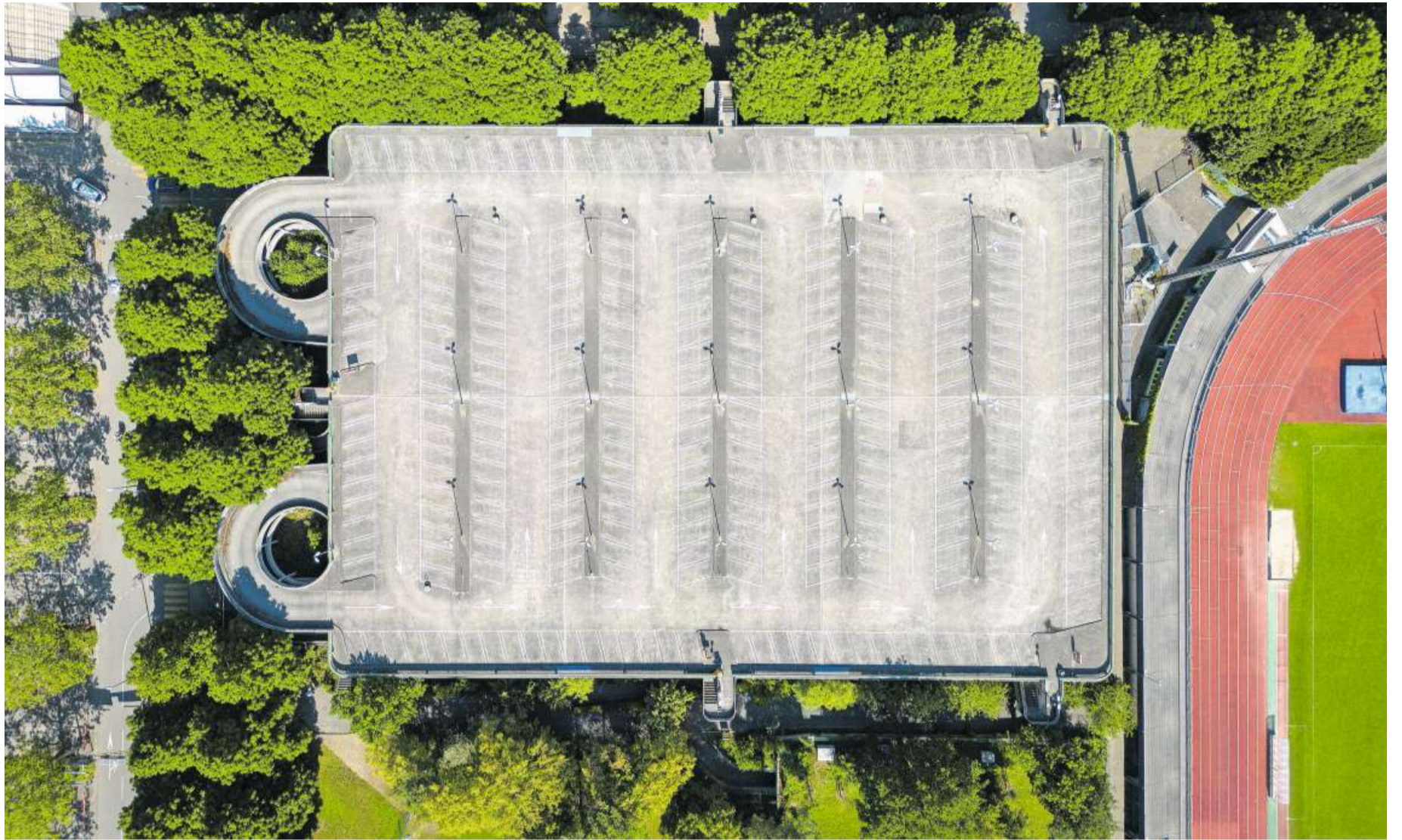
**Bewegung braucht Raum**  
IdeeSport öffnet schweizweit Räume für Bewegung und Begegnung und setzt sich für Suchtprävention, Gesundheitsförderung und gesellschaftliche Integration ein.

ideesport.ch

# Luftibus: Das grosse bz-Sommerquiz (Teil 9)

Im neunten Teil unseres Sommerrätsels hat der Basler Drohnenpilot Raphael Alü einen Ort gewählt, der nicht sehr zentral liegt und dessen Ästhetik eigentlich nur aus dieser Vogelperspektive erkennbar wird.

Wenn Sie den gesuchten Ort erkannt haben, können Sie Ihr Glück bei unserem Luftibus-Quiz versuchen unter [www.bzbasel.ch/sommerquiz](http://www.bzbasel.ch/sommerquiz) oder mit dem untenstehenden QR-Code. Am Ende der Sommerferien verlosen wir Kinogutscheine und eine Fahrt mit einem Heissluftballon.



ANZEIGE

## WIR HABEN FÜR SIE GEÖFFNET

UND LADEN SIE HERZLICH EIN, AM DIENSTAG, 01.08.2023, BEI EDEKA EINZUKAUFEN.

Punkte dich glücklich  
Deutschland Card

# 3 FACH PUNKTE

Einmalig einlösbar. Coupon abtrennen und mit Ihrer DeutschlandCard an der Kasse Ihres teilnehmenden EDEKA-Marktes einlösen. Ihre Punkte werden ca. 11 Wochen nach Einkauf auf Ihr Konto gutgeschrieben. Pro Konto darf nur ein Coupon mit dem Strichcode 9941004069109 eingelöst werden. Einlösbar ab 2 € rabattfähigem Einkaufswert. Bei missbräuchlicher Nutzung werden hierdurch erworbene Punkte zurückbelastet. Nicht mit anderen DeutschlandCard Rabattaktionen bzw. Coupons kombinierbar. Ausgenommen sind Tabakwaren, Pfand, Telefonkarten, Guthabekarten (u. a. iTunes, Amazon-Karten), Tankstellenumsätze, Buch- und Presseerzeugnisse, Briefmarken, Pre- und Anfangsmilchmahlungen, Toto/Lotto, Fotodruckdienstleistungen sowie Tehibo-Artikel.

Noch keine DeutschlandCard? Jetzt im Markt oder im Web anmelden.

**-27%\***

**1.29**

**Frische Hähnchenbrustfilets**  
auf Wunsch auch gewürzt, HKL A, 100 g

**-20%\***

**1.99**

**Delikatess-Rauchschinken**  
sorgfältig von Hand gelegt und durch ein spezielles Rauch-Kochverfahren veredelt, 100 g

**-35%\***

**1.29**

**Regenbogenforellen**  
ausgenommen, küchenfertig, aus Aquakultur, 100 g

**-28%\***

**2.49**

**Appenzeller Schweizer Hartkäse** mit Kuh-Rohmilch, mind. 48% Fett i. Tr., mind. 4-5 Monate gereift, kräftig würzig, laktose- und glutenfrei oder **Rahmkäse** Schweizer Schnittkäse mit Rohmilch hergestellt, mind. 56% Fett i. Tr., mind. 3 Monate gereift, rahmig-würzig, 100 g

**GUT & GÜNSTIG AKTION**

**0.69**

**Gut & Günstig Eisbergsalat** aus Deutschland, Klasse I, Stück

**-50%\***

**2.99**

**Heidelbeeren** aus Deutschland, Klasse I, 500-g-Schale (1 kg = € 5,98)

**-50%\***

**0.69**

**Müller Müllermilch** versch. Sorten, 400-ml-PET-Flasche (1 L = € 1,73)

**-50%\***

**0.99**

**Exquisa Frischkäse** versch. Sorten, z. B. der Sahnige 200 g (1 kg = € 4,95) oder **Miree Frischkäsezubereitung** versch. Sorten, z. B. Kräuter 150 g (1 kg = € 6,60), Becher

**-41%\***

**1.99**

**Dr. Oetker Pizza Ristorante oder Bistro Flammkuchen** versch. Sorten, z. B. Pizza Salame 320 g (1 kg = € 6,22), tiefgefroren, Packung

**mind. -17%\***

**3.29**

**Langnese Magnum Almond** 6 Stück, 660 ml (1 L = € 4,98) und weitere Sorten, auch **Magnum After Dinner** 350 ml (1 L = € 9,40), tiefgefroren, Packung

**-27%\***

**2.39**

**Kühne Schlemmertöpfchen** versch. Sorten, Abtropfgewicht 300 g (1 kg = € 7,97), 530-g-Glas

**-44%\***

**1.49**

**De Cecco italienische Teigwaren** versch. Ausformungen, 500-g-Packung (1 kg = € 2,98)

**-36%\***

**0.99**

**Duschdas Duschgel** versch. Sorten, 225-ml-Flasche (1 L = € 4,40)

**-21%\***

**17.99**

**Persil Waschmittel Pulver, Gel oder Discs** versch. Sorten, z. B. Universal Pulver 75 Waschladdungen (1 WL = € 0,24), 4,5 kg, Packung

Angebote gültig von Montag, 31.07. bis Samstag, 05.08.2023, KW 31. Die Abgabe der Angebote erfolgt nur in haushaltsüblichen Mengen, ohne Deko, solange Vorrat reicht. Nur in teilnehmenden Märkten. Irrtum vorbehalten. Alle Preise sind in Euro angegeben. Alle Informationen der Firma und Anschrift finden Sie unter [www.edeka.de](http://www.edeka.de) Telefonnr. 0800 3335211 (kostenfrei aus dem dt. Fest- oder Mobilfunknetz) oder Service-Telefon 01803 671049 (0,09 Euro/Minute aus dem Festnetz der Deutschen Telekom. Mobilfunk max. 0,42 Euro/Minute). E-Mail: [kundenservice@edeka-suedwest.de](mailto:kundenservice@edeka-suedwest.de) Herausgeber: EDEKA Südwest Stiftung & Co. KG, Edekastraße 1, 77656 Offenburg \*Niedrigster Gesamtpreis der letzten 30 Tage: Hähnchenbrustfilets: € 1,11, Rauchschinken: € 2,49, Appenzeller/Rahmkäse: € 2,49, Regenbogenforellen: 1,99, Heidelbeeren: € 3,33, Müllermilch: € 0,79, Exquisa/Miree: € 0,99, Dr. Oetker: € 3,39, Langnese: € 3,99, Kühne: € 3,29, De Cecco: € 2,69, Duschdas: € 1,55, Persil: € 19,99

\*An der Bedienungstheke erhältlich.